



# ПІДТРИМКА ПСИХІЧНОГО ЗДОРОВ'Я ПАЦІЄНТІВ ПІСЛЯ COVID-19

Доцент, к.мед.н. Лещина І.В.

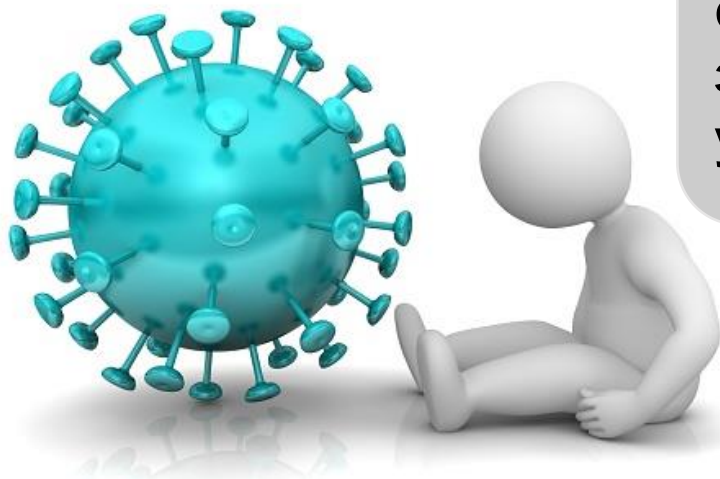
Харківський національний медичний університет



**Пандемія SARS-COV-2 є глобальним викликом для усієї системи охорони здоров'я.**

**Коронавірусна хвороба 2019 (COVID-19) являє собою складну поліорганну патологію, яка, зокрема, впливає на функцію центральної нервової системи.**

**Люди, які перехворіли на COVID-19, навіть у легкій формі, мають віддалені психічні наслідки після цього захворювання. Вони пов'язані з безпосереднім ураженням ЦНС яке викликає інфекція SARS-Cov2.**





## Системне запалення

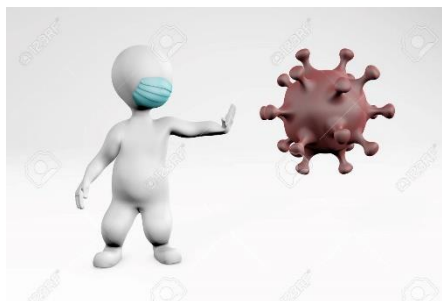
Збільшення прозапальних цитокінів

Нейрогліальна реактивність

Змінення нейрохімічного профілю

Патологічна перебудова нейрональних мереж

## Тяжкий гострий респіраторний синдром



## Зовнішні стресори

Перебування в палатах інтенсивної терапії

Страх за власне життя та життя близьких

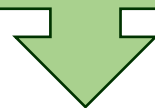
Зміна життєвого стереотипу

Інформаційний стрес

Дезадаптивні стани



## COVID-19



### Емоційні порушення:

- ✓ Депресія
- ✓ Тривога
- ✓ Внутрішнє напруження
- ✓ Дратівливість
- ✓ Ангедонія

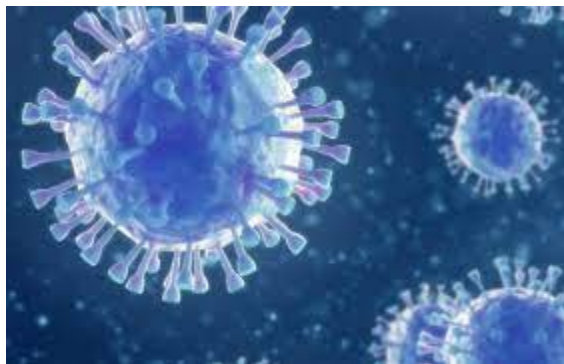
### Астенія

### Інсомнія

- Сексуальна дисфункція
- Веgetативна дисфункція

### Когнітивні порушення:

- ✓ Труднощі концентрації уваги
- ✓ Порушення пам'яті
- ✓ Труднощі при плануванні та організації





## Психологічна підтримка

Ідентифікація та розуміння турбот пацієнта

Допомога у подоланні стресових ситуацій

## Психоосвіта

Інформаційна підтримка  
Обговорення з пацієнтом його тривоги, пов'язаних з наслідками перенесеного ковіду, з метою усунення зайвого занепокоєння хворого

## Психотерапія

Раціональна психотерапія

Когнітивний тренінг

Біосугесивна терапія

